

AS-系列产品

医疗废弃物消毒器



医院如何安全，经济地处理医疗废品的问题正在成为日益增长的大问题。一项经过验证的解决方案，即 Mark- Costello 的医疗废品消毒器，已经应用在世界及美国范围内的众多医院。

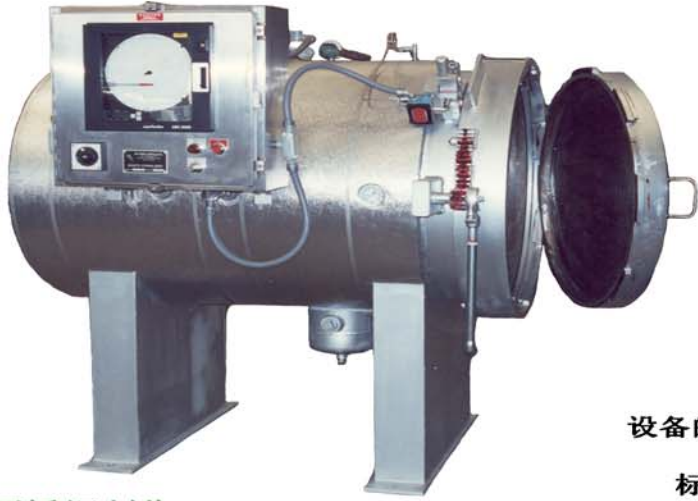
随着运费及生物毒害废品处理的惊人增长率，医院和大型医疗废品处理机构注意到了现场废品消毒处理的优越性。使用 Mark-Costello 的消毒器，可以大量地减少处理生物毒害废品的费用。

Mark-Costello 消毒器的特点是：增加生产力，提供多年有效的运作，可节省处理废品的费用。该设备制造坚固，完全与外界隔绝，并设有多项安全设施，上述特点确保了绝对安全的运作。

Mark-Costello 公司

自 1956 年开始的系统消毒解决方案

MC 医疗废弃物消毒器



不锈钢制作



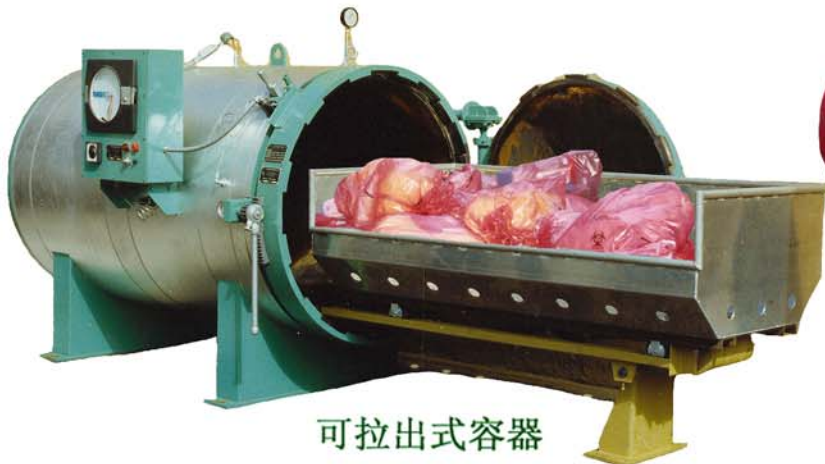
配置装卸车

设备的废品处理能量

标准型消毒器
抗气体铸铁铝和不锈钢装卸车

内直径	装卸车(台)	总立方码	总磅重(公斤)
AS23 型 (直径 2 尺, 长 3 尺)	手工	0.33	50 磅(22 公斤)
AS36 型 (直径 3 尺, 长 6 尺)	手工	1.5	225 磅(102 公斤)
AS47 型 (直径 4 尺, 长 7 尺)	3	3.0	450 磅(204 公斤)
AS58 型 (直径 5 尺, 长 8 尺)	3	3.75	565 磅(256 公斤)
AS510 型 (直径 5 尺, 长 10 尺)	4	5	750 磅(340 公斤)
AS513 型 (直径 5 尺, 长 13 尺)	5	6.25	938 磅(425 公斤)
AS515 型 (直径 5 尺, 长 15 尺)	6	7.5	1125 磅(510 公斤)

可根据需要制作更大型号



可拉出式容器



装卸车起重手

● 安全

● 可靠

● 可靠

● 结实

优秀的设计及制造



专用边锁门环



方便的门环开启，锁定齿轮杆



4 倍安全门锁装



U.L.标记的数位记录仪
(可选择电脑控制)



电镀气压开启阀



冷凝总成; 容易进入的蓝式滤网
/ 蒸汽瓣 / 冷凝冷却剂



前排水管



前排水管内部不锈钢滤网



安装前，后保护板的全隔绝容器

MC 医疗废弃物消毒器



安装了液压门锁装置，这家东部的大医院使用 AS47 型进行现场废品处理的全部管理



安装了自控压缩器，这家著名的西部医院使用 AS510 型进行固体和医疗废品的管理



为了处理大量的医疗废品，这家东南部的废品处理机构使用了 AS515 型



一家大的加州医院使用了双门的 AS515 型，符合了废品处理设备的可靠要求



这家中西部医院使用 AS58 型，进行液压自动装卸，简化了废品处理程序



这家医疗中心使用了配有装卸车旋梯的 AS510 型，使装卸车能容易地进入消毒器内

AS-系列消毒器
THE MARK-COSTELLO CO.
1145 E. DOMINGUEZ ST.
CARSON, CA. 90746 USA

www.mark-costello.com
(310) 637-1851 (310) 762-2330 fax

授权代理: